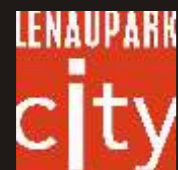


# Österle-arts



ARTPARK LINZ

ARTPARK

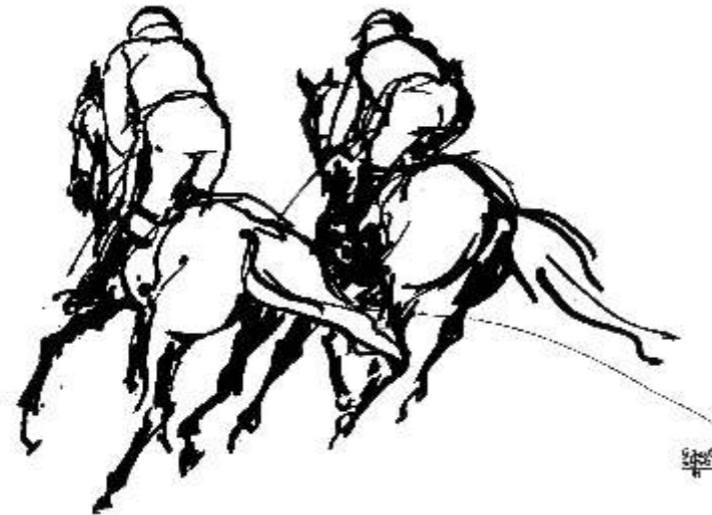
präsentiert:

Elfriede Österle



**ARTPARK** Lenaupark City  
Hamerlingstrasse 42-46 / 1.Stock  
A-4020 Linz, Tel.: 0664 / 49 27 192  
Öffnungszeiten: Mo-Fr: 15.00-18.00  
www.artpark.eu lenau@fotopark.at

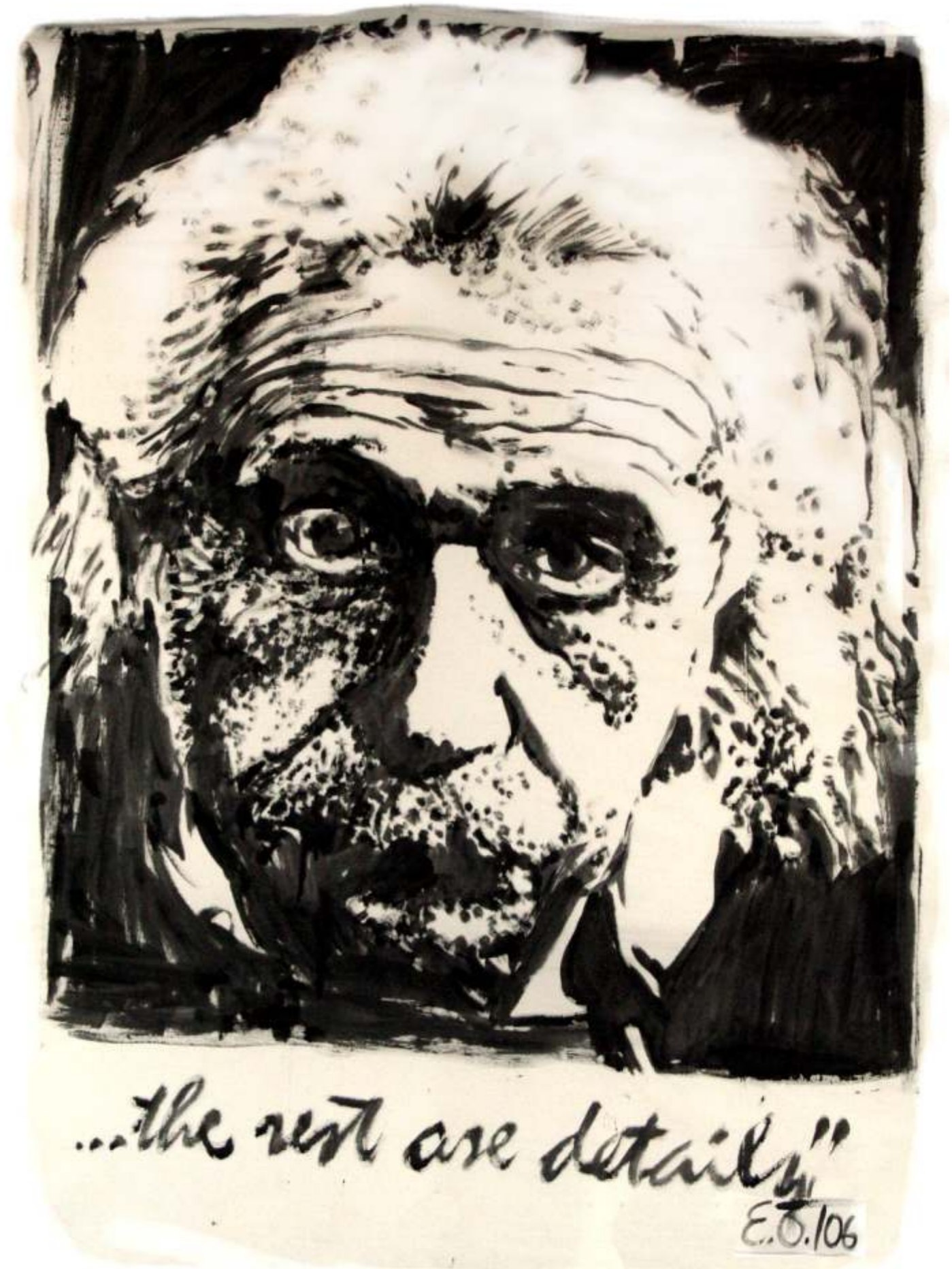
Atelier Elfriede Österle  
Khevenhüllerstr. 21, 4020 Linz  
Tel: 0676 / 90 69 039  
www.oesterle-arts.com  
e.oesterle@aon.at



**Datapress**  
www.datapress.at  
Digitaldruck Linz

Layout: Reinhold Hohendanner  
Fotografie: Elfriede Österle, Manfred Kielnhofer

Titelbild: Glasfassade, Galopper 400 x 280  
Rückseite: Kultbild1, Monroe & Bogart 140 x 160, Acryl/ Leinen



Kultbild 2, Einstein 140x160, Acryl/ Leinen

## FASZINATION DER BEWEGUNG

Die Stadt Linz hat eine vielschichtige und bewegte Kulturszene, in der man einer Reihe hoch interessanter Künstlerpersönlichkeiten begegnet. Eine davon ist zweifellos Elfriede Österle. Die Begegnung mit dem Werk dieser 1950 in Kefermarkt geborenen Grafikerin und Malerin ist eine Offenbarung. Denn in diesen Blättern treffen tiefe Sensibilität und die im Inneren lodernde Kraft dieser Künstlerin auf das wohl anspruchsvollste Motiv bildnerischer Gestaltung: Die Figur. Und das muß nicht unbedingt die menschliche sein. Ursprünglich waren es die Pferde, die Elfriede Österle (schon als Kind) faszinierten und die sie in selten gesehener Dynamik und Lebendigkeit in ihren Zeichnungen festhielt. Und es natürlich auch heute noch tut: Mit sicherer Strichführung, die nicht nur das Ergebnis intensivster Beobachtung, sondern klarerweise auch der Formung ihres angeborenen grafischen Talentes durch eine fundierte Ausbildung ist. Neben ihrem Studium an der Hochschule Dortmund (Abschluß 1980) beschäftigte sie sich intensiv mit Fotografie, wobei Pferde- und Windhundrennen sie total in ihren Bann zogen. Neun Jahre belegte sie Aktzeichenseminare in St. Gallen (Schweiz), wo sie dann auch als freiberufliche Illustratorin arbeitete. Der Sommerakademie Salzburg (bei Prof. Eisler) folgten längere Studienaufenthalte in Ägypten und Spanien. Pferde und Stiere „liefen“ Modell. Exzellente grafische Darstellungen von Stier und Torero sowie Pferd und Reiter (das zum „Monumentalbild“ gewordenen Coverbild dieses Kataloges an der Fensterfront von „Artpark“ im Lenaupark Linz ist nur eines von vielen Beispielen), wurden zum hoch geschätzten Markenzeichen dieser Linzer Malerin. Die größte Faszination dieser Bilder aber liegt in der vibrierenden Dynamik, die sie vermitteln. Alles ist Bewegung. Bewegung ist alles in diesen Blättern.

Von Österles bestechend sicherer Linienführung, die in unruhiger Sensibilität mündet und die Bewegung der Szene nicht nur sicht-, sondern förmlich spürbar werden läßt, lebt auch der Akt. Einige Jahre Aktzeichnen bei Prof. Dietmar Brehm an der Kunstuniversität Linz animierten die Künstlerin wohl, sich diesem Thema intensiver zu widmen. Nur zögerlich trat sie anfangs mit diesen Arbeiten an die Öffentlichkeit aber dann mit einem Paukenschlag. Mit einem erotischen Paukenschlag nämlich, der manchem Betrachter wohl in den Ohren dröhnte. Es ist (wie könnte es anders sein) eine bewegte, ja mitunter sehr bewegte Erotik, die in diesen sparsam aber effizient lavierten Zeichnungen, grafisch an der Grenze zwischen Gegenständlichkeit und Abstraktion angesiedelt, das spannungs- und emotionsgeladene Bildgeschehen bestimmt. Ohne Zweifel: Die Künstlerin beherrscht die Anatomie des Körpers und setzt sie zielsicher und gekonnt, aber sehr spontan im Bild um. Erotik ist nun einmal Bewegung und Bewegung kann zur Erotik werden. Elfriede Österle demonstriert es in diesen Blättern, die zweifellos zum Interessantesten gehören, was sich in diesem Genre im weiten Feld zeitgenössischer österreichischer Kunst entdecken läßt.

**Prof. Gertrude Haider-Grünwald (Direktorin der Galerie der Stadt Traun)**





Die Vortänzerin, Buntstiftzeichnung, 50 x 40



Stierkampf I, Rohrfederzeichnung, 50 x 40



Formel 1, Buntstiftzeichnung, 50 x 40



Stierkampf II, Rohrfederzeichnung, 50 x 40



Kultbild von Helmut Newton, They are coming, 200 x 170



Fallschirmspringer, Bleistiftzeichnung, 50 x 40



Elfriede Österle bei der Arbeit auf der Glasfassade, 400 x 260



Erotik, Mischtechnik, 80 x 60



Ägyptisch, Rohrfederzeichnung mit farbiger Tusche, 80 x 60



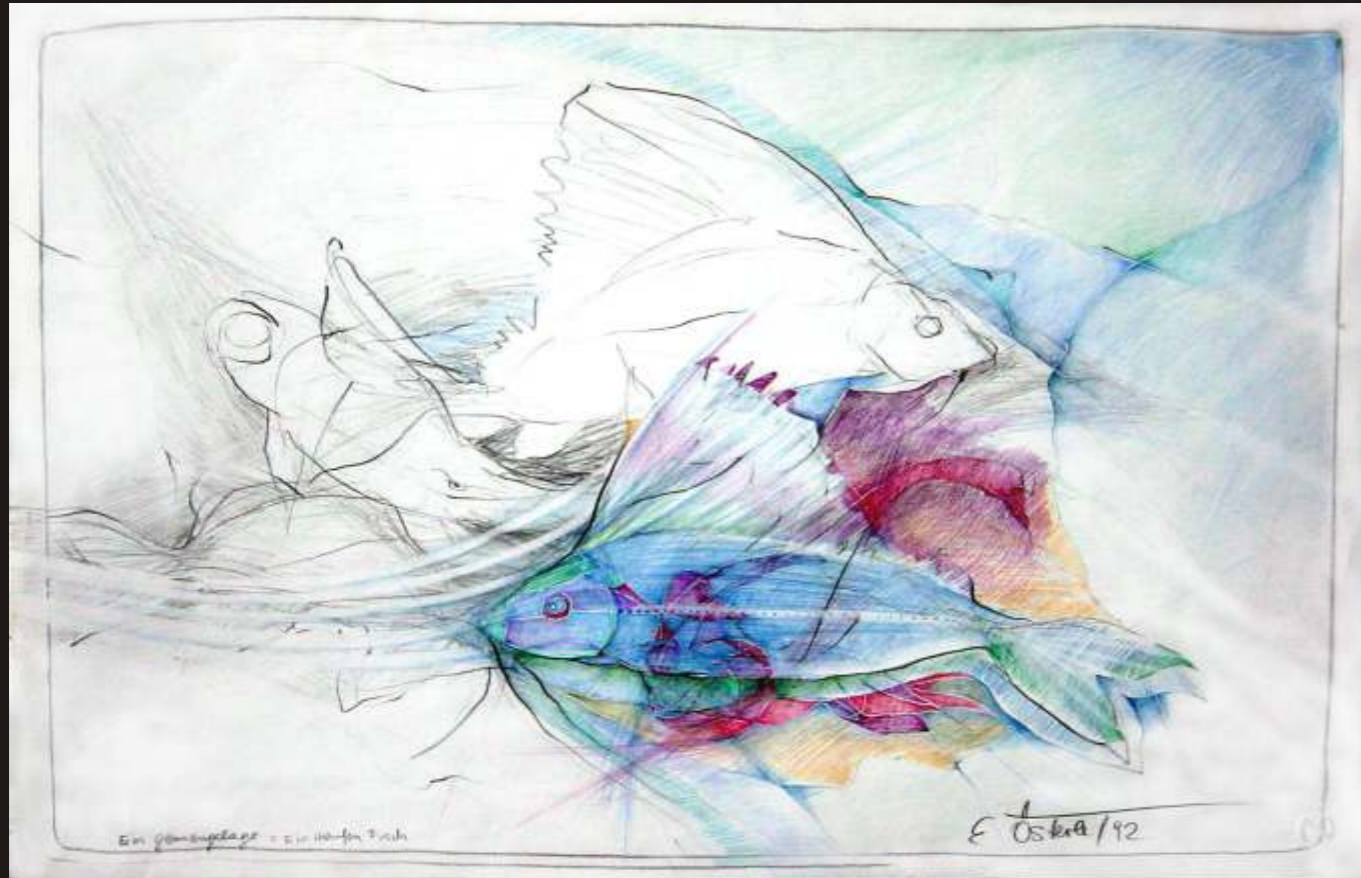
Freundinnen, Acryl auf Hartfaserplatte, 50 x 40



Nymphen am Teich, Rohrfederzeichnung mit farbiger Tusche, 80 x 60



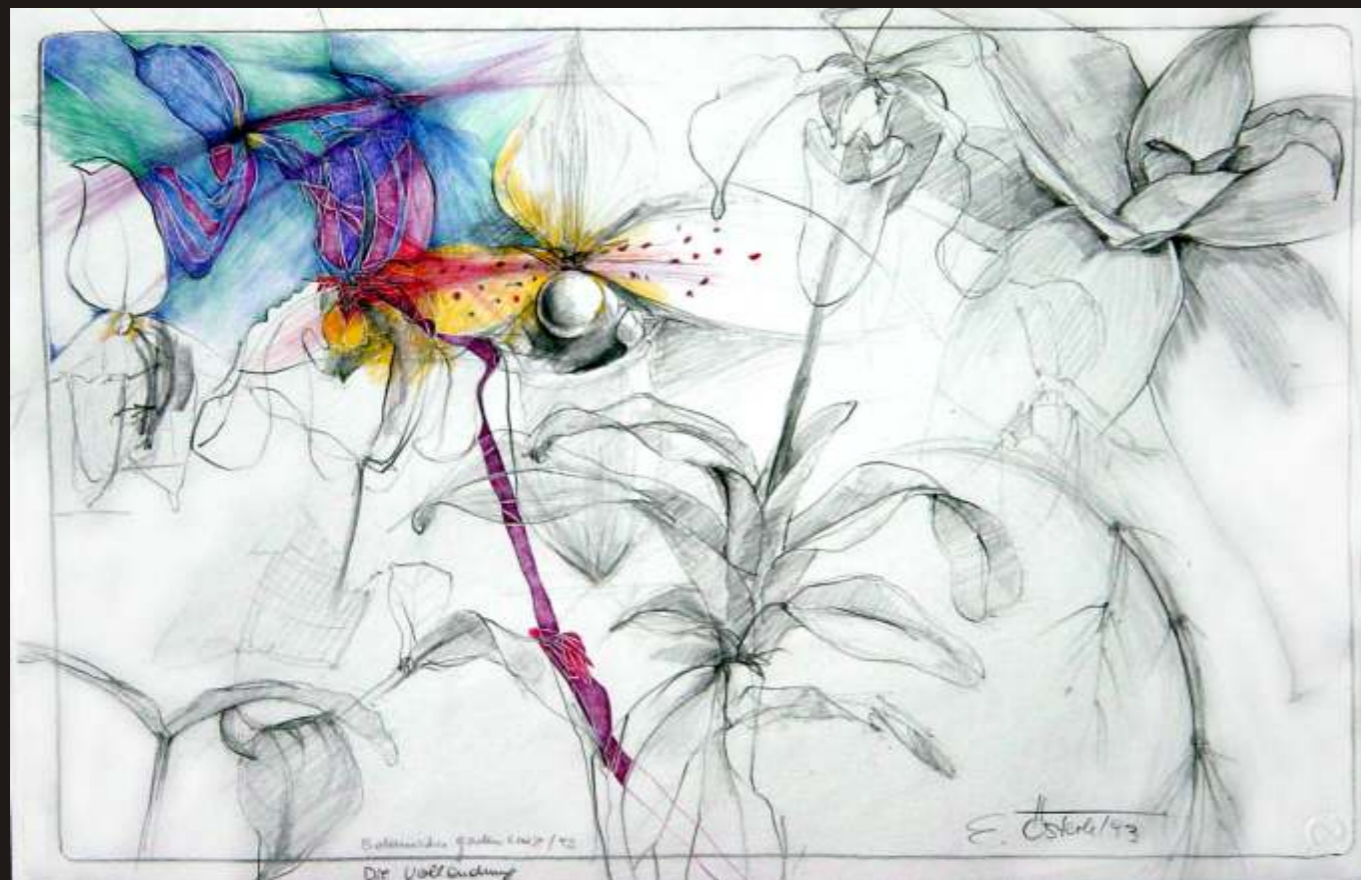
Linzer Bürgermeister Dr. Franz Dobusch, Acryl auf Hartfaserplatte, 60 x 50



Geheimnisvolle Unterwasserwelt, Buntstiftzeichnung, 50 x 40



Nymphen und Faune, Rohrfederzeichnung mit farbiger Tusche, 80 x 60



Botanischer Garten, Buntstiftzeichnung, 50 x 40



Salsa-Band, Rohrfederzeichnung mit farbiger Tusche, 80 x 60

Schattenspiele

Schattenspiele

Elfriede Österle mit den Torreros

